

La caca del plistocè

Introducció:

Els humans de la prehistòria eren caçadors recol·lectors, és a dir, per menjar caçaven la seva carn i recol·lectaven les verdures i fruites.

Molts dels animals que caçaven eren migratoris (es desplaçaven de lloc), com els cérvols, cavalls salvatges i bisons. La habilitat de trobar i seguir els animals era molt important per aquests grups, saber identificar les caques els podia ajudar molt!

Els caçadors cacen a herbívors (mengen plantes), però han d'evitar carnívors (mengen carn) i omnívors (mengen plantes i carn) o la caça podria acabar malament! Pots identificar si les caques pertanyen a un herbívor, carnívor o omnívor?

Instruccions:

En aquest dossier trobaràs imatges i descripcions de diferents caques, utilitzant la informació sobre la caca dels herbívors, carnívors i omnívors. Pots identificar a quin tipus d'animal pertany la caca? Creus que pots identificar els animals que han fet la caca? Observa atentament la descripció, no oblidis mirar la mida!

Activitat opcional: utilitzant plastilina (de colors marrons), plastilina blanca (pels ossos) i una varietat de elements com: herba, sorra, llavors, restes de nous, etc. Crea la teva pròpia caca, pregunta a la resta de la classe si poden identificar l'animal que ha fet la teva caca.

Objectius didàctics:

Els nens i nenes aprendran sobre els diferents animals que vivien a Catalunya durant el paleolític. També aprendran a identificar les diferències entre herbívors, carnívors i omnívors.

Adicionalment els nens i nenes practicaràn la seva habilitat d'observació.



Evolucionaria
un projecte de l'IPHES



IPHES

Institut Català de Paleoecologia
Humana i Evolució Social

Carnívor, herbívor o omnívor

Caca de carnívor (mengen carn):

- Oliosa degut a la grassa
- Restes de pèl, ossos o escames de peix
- Color negra o marró fosc. (Excepte la de hiena, mengen tants ossos que pot sr blanca!)
- Fa pudor

Caca de herbívor (mengen plantes):

- Restes de plantes
- Llavors i closques
- No fa tanta pudor
- Color marró verdós i marró clar

Caca d'omnívor (mengen plantes i carn):

- Una barreja de les dues
- Pot variar depenent de l'època de l'any, ja que la seva dieta sol canviar per temporades



Evolucionaria
un projecte de l'IPHES



IPHES[®]
Institut Català de Paleoeccologia
Humana i Evolució Social

Respostes



Mamut



Cavall salvatge



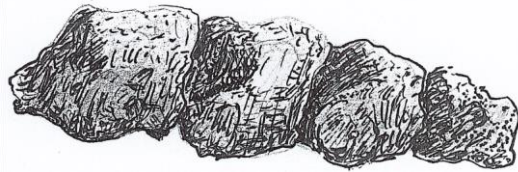
Os bru



Hiena



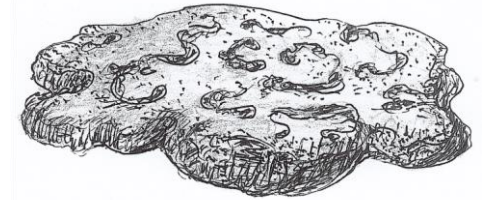
Golut



Lleó



Cérvol



Bisó



Llop



Linx



Lèmming



Musaranya



Talpó

Alimentació:

- Herbívor
- Carnívor
- Omnívor



20cm

Animal:

- Mamut
- Cavall salvatge
- Hiena
- Golut
- Lleó
- Cérvol
- Bisó
- Llop
- Linx
- Lèmming
- Musaranya
- Talpó

Gran caca, molt pesada, amb herba, molsa, líquens i llavors.



Alimentació:

- Herbívor
- Carnívor
- Omnívor



22,5cm

Animal:

- Mamut
- Cavall salvatge
- Hiena
- Golut
- Lleó
- Cérvol
- Bisó
- Llop
- Linx
- Lèmming
- Musaranya
- Talpó

De color marró verdós, humida i conté herba i palla.



Evolucionaria
un projecte de l'IPHES



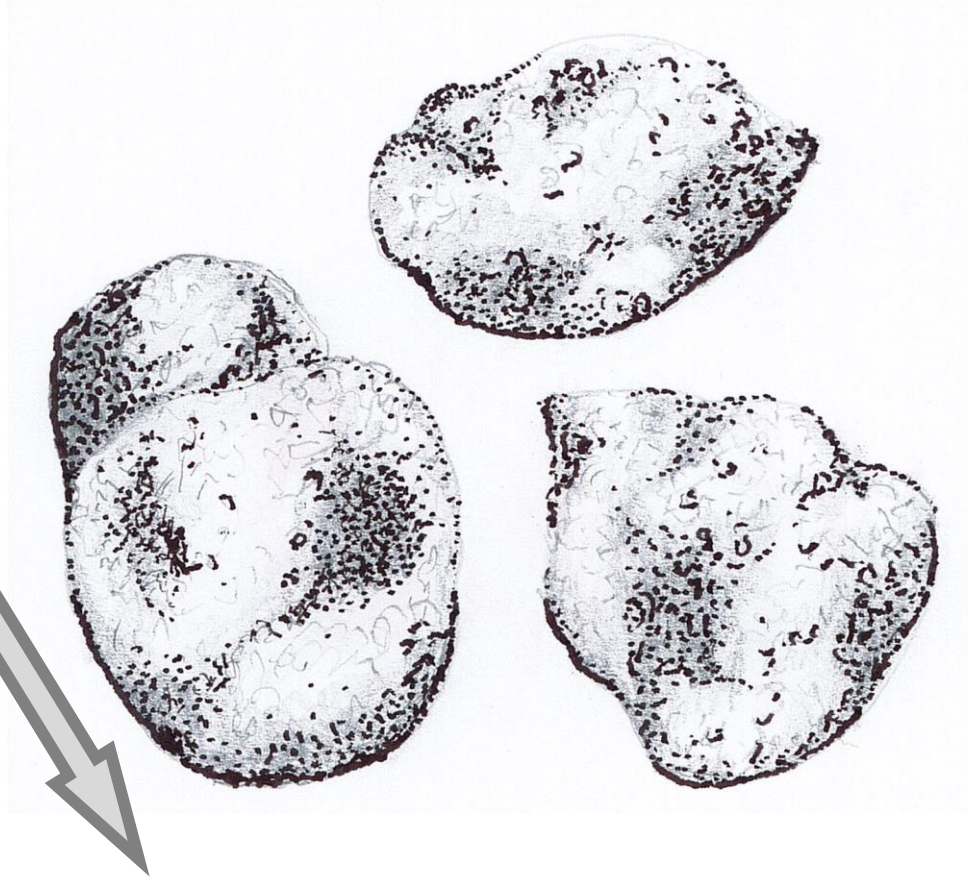
IPHES[®]

Institut Català de Paleocologia
Humana i Evolució Social

Alimentació:

- Herbívor
- Carnívor
- Omnívor

5cm



Animal:

- Mamut
- Cavall salvatge
- Hiena
- Golut
- Lleó
- Cérvol
- Bisó
- Llop
- Linx
- Lèmming
- Musaranya
- Talpó

De color marró i blanc, rodones amb trossos d'os.



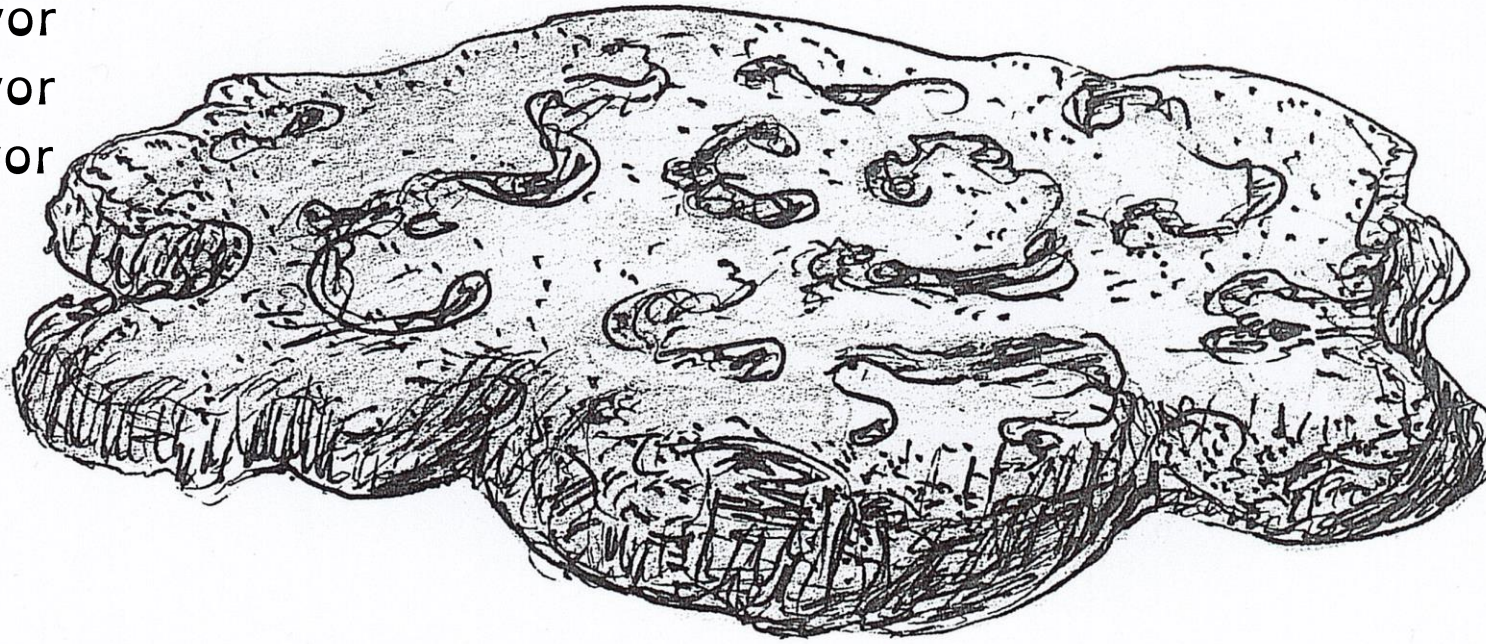
Evolucionaria
un projecte de l'IPHES



IPHES
Institut Català de Paleoecologia
Humana i Evolució Social

Alimentació:

- Herbívor
- Carnívor
- Omnívor



Animal:

- Mamut
- Cavall salvatge
- Hiena
- Golut
- Lleó
- Cérvol
- Bisó
- Llop
- Linx
- Lèmming
- Musaranya
- Talpó

Humida i esponjosa, a vegades conté restes d'herba.



Alimentació:

- Herbívor
- Carnívor
- Omnívor



10cm

Animal:

- Mamut
- Cavall salvatge
- Hiena
- Golut
- Lleó
- Cérvol
- Bisó
- Llop
- Linx
- Lèmming
- Musaranya
- Talpó

4-5cm de grossor, marró fosca o negra, amb molts pèls i trossos d'os.



Evoluciona
un projecte de l'IPHES



IPHES[®]

Institut Català de Paleoeologia
Humana i Evolució Social

Alimentació:

- Herbívor
- Carnívor
- Omnívor



14cm

Animal:

- Mamut
- Cavall salvatge
- Hiena
- Golut
- Lleó
- Cérvol
- Bisó
- Llop
- Linx
- Lèmming
- Musaranya
- Talpó

Olor a dolça, negra i enganxifosa, amb restes d'os i pèl, baies i escames de peix.



Alimentació:

- Herbívor
- Carnívor
- Omnívor



10cm

Animal:

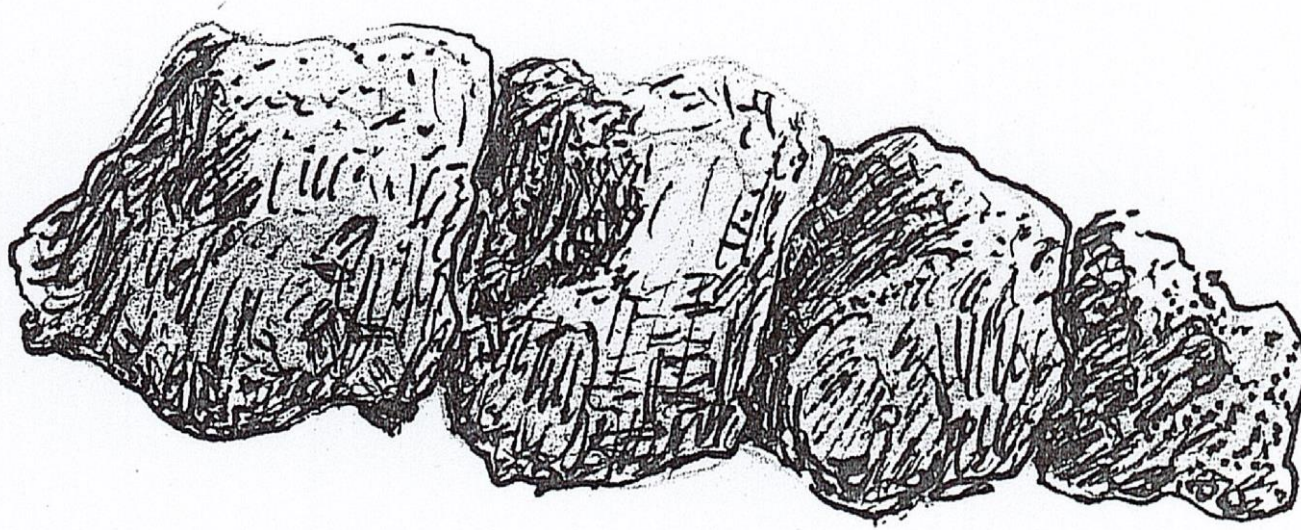
- Mamut
- Cavall salvatge
- Hiena
- Golut
- Lleó
- Cérvol
- Bisó
- Llop
- Linx
- Lèmming
- Musaranya
- Talpó

Llarga, prima i apuntada, marró fosca i negra amb molts pèls.



Alimentació:

- Herbívor
- Carnívor
- Omnívor



14cm

Animal:

- Mamut
- Cavall salvatge
- Hiena
- Golut
- Lleó
- Cérvol
- Bisó
- Llop
- Linx
- Lèmming
- Musaranya
- Talpó

Arrodonida, seca i amb molts pèls i trossos d'os.



Evoluciona
un projecte de l'IPHES

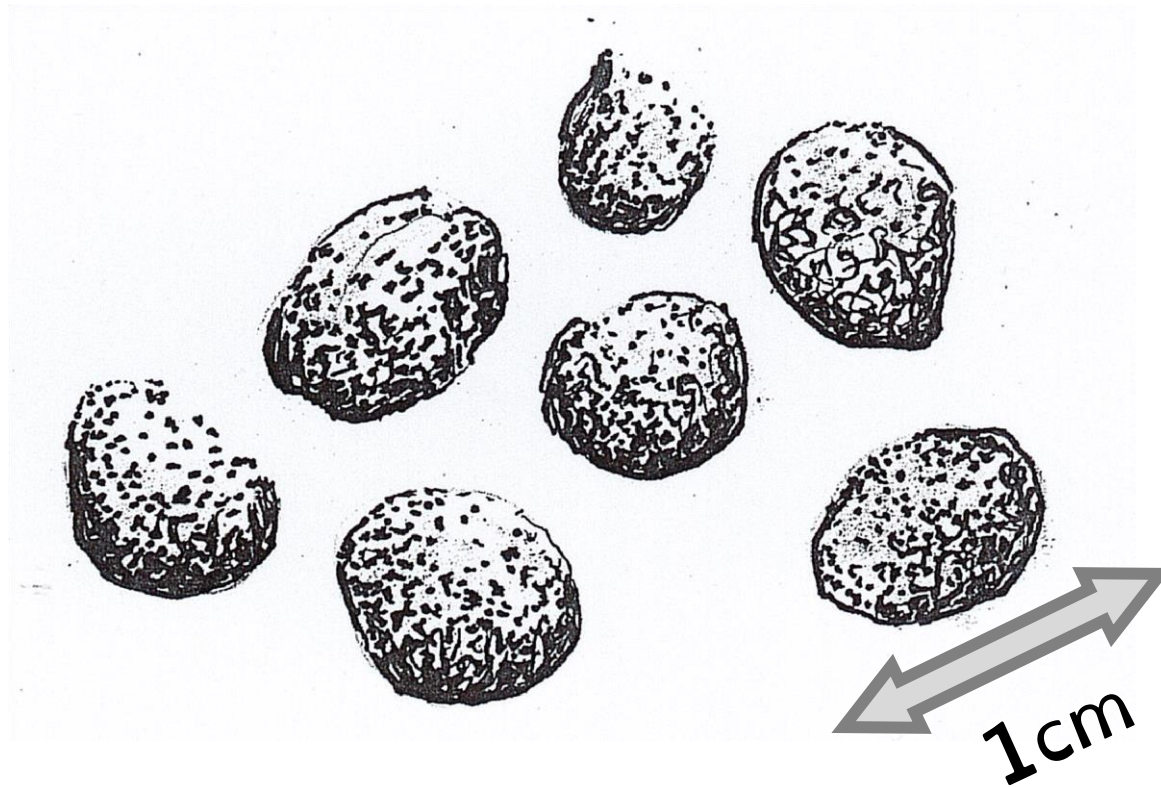


IPHES[®]

Institut Català de Paleocologia
Humana i Evolució Social

Alimentació:

- Herbívor
- Carnívor
- Omnívor



Animal:

- Mamut
- Cavall salvatge
- Hiena
- Golut
- Lleó
- Cérvol
- Bisó
- Llop
- Linx
- Lèmming
- Musaranya
- Talpó

Caques seques, moltes apilades, amb restes d'herba.



Alimentació:

- Herbívor
- Carnívor
- Omnívor



11,5cm

Animal:

- Mamut
- Cavall salvatge
- Hiena
- Golut
- Lleó
- Cérvol
- Bisó
- Llop
- Linx
- Lèmming
- Musaranya
- Talpó

Arrodonida, seca i amb molts pèls i trossos d'os.



Evoluciona
un projecte de l'IPHES



IPHES[®]

Institut Català de Paleoeologia
Humana i Evolució Social

Alimentació:

- Herbívor
- Carnívor
- Omnívor



Animal:

- Mamut
- Cavall salvatge
- Hiena
- Golut
- Lleó
- Cérvol
- Bisó
- Llop
- Linx
- Lèmming
- Musaranya
- Talpó

Caques petites i apuntades que contenen trossos d'insectes.



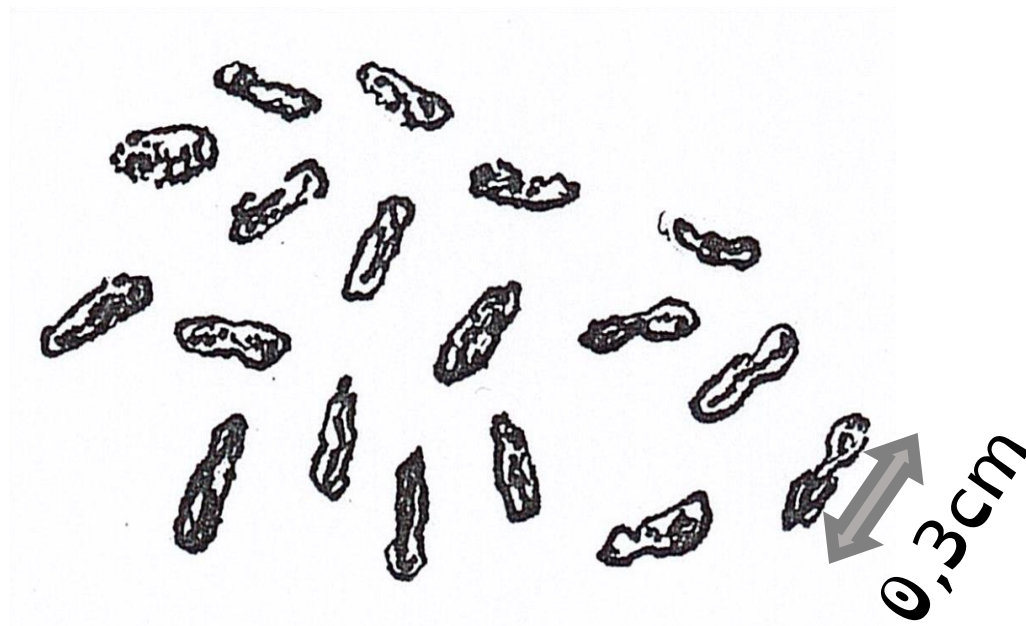
Evolucionaria
un projecte de l'IPHES



IPHES
Institut Català de Paleoeologia
Humana i Evolució Social

Alimentació:

- Herbívor
- Carnívor
- Omnívor



Animal:

- Mamut
- Cavall salvatge
- Hiena
- Golut
- Lleó
- Cérvol
- Bisó
- Llop
- Linx
- Lèmming
- Musaranya
- Talpó

Moltes caques, seques, contenen llavors.



Evolucionaria
un projecte de l'IPHES

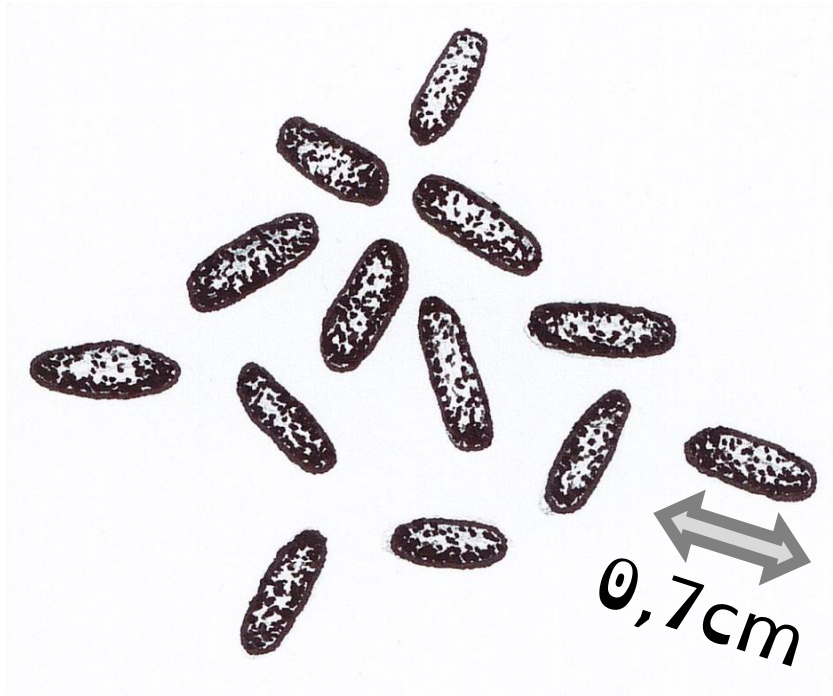


IPHES[®]

Institut Català de Paleoecologia
Humana i Evolució Social

Alimentació:

- Herbívor
- Carnívor
- Omnívor



Animal:

- Mamut
- Cavall salvatge
- Hiena
- Golut
- Lleó
- Cérvol
- Bisó
- Llop
- Linx
- Lèmming
- Musaranya
- Talpó

Caques seques, de color marró clar, amb llavors i herbes.



Idea inspirada en les activitats de Creswell Crags Archaeological Park

