



## **Catàleg d'activitats IPHES a les escoles**

### **Curs 2023-2024**

Activitats escolars Interactives per l'educació de la prehistòria i l'evolució humana als centres escolars catalans, secundades pels últims descobriments prehistòrics al centre d'investigació IPHES (Institut Català de Paleoecologia i Evolució Social).

L'IPHES (Institut de Paleoecologia Humana i Evolució Social) és un centre de recerca en prehistòria amb seu a Tarragona. A més de la recerca en prehistòria, un dels nostres objectius és la transferència dels coneixements assolits pels investigadors a la població.

Per això, l'IPHES desenvolupa des del seu naixement l'any 2004, una tasca de socialització d'aquests coneixements, divulgant, fent demostracions, tallers didàctics, exposicions o conferències, entre d'altres.

Ensenyar la prehistòria és explicar els orígens de la humanitat. També permet entendre millor la variabilitat actual de la nostra espècie i abordar aspectes com ara la solidaritat, la sensibilitat artística, el coneixement dels nostres orígens animals, el racisme, el gènere, entre moltes altres qüestions.

El model pedagògic d'aquestes activitats és la realització de tallers interactius, amb plantejament dialògic i estimulació multisensorial. Els nens i nenes podran fer preguntes lliurement i també tocar rèpliques d'eines prehistòriques i fòssils animals. Ens adaptem a qualsevol tipus de grup, i també a grups o persones amb necessitats cognitives i/o físiques diferents.

**A l'IPHES estem orgullosos per la nostra flexibilitat i capacitat d'adaptació. Si teniu algun dubte o voldríeu adaptar les activitats a una temàtica diferent contacteu amb nosaltres i en parlem.**

**Estem oberts a les vostres propostes!**



# VIDA A LA PREHISTÒRIA

Els nens i les nenes experimentaran com era la vida a la prehistòria utilitzant tècniques d'arqueologia experimental.

Les activitats són interactives; els alumnes tindran l'oportunitat d'interactuar amb rèpliques prehistòriques, provar per la seva mà a caçar amb llança i aprendran la tècnica d'encendre foc amb arqueta. es parlarà dels recents descobriments en termes de dieta prehistòrica, el paper de les dones i els nens i les nenes.

## Una activitat immersiva:

Aprèn sobre la prehistòria amb arqueologia experimental. Una manera didàctica i immersiva d'entendre el passat.

## Interactua amb objectes prehistòrics:

Els alumnes tindran l'oportunitat d'interactuar amb objectes de sílex, os, cornamenta de cérvol i altres materials utilitzats a la prehistòria.

## Pregunta a un expert/a:

Durant l'activitat els alumnes tindran l'oportunitat de preguntar a un expert tots els seus dubtes sobre la prehistòria, l'evolució humana i l'arqueologia.

Trobareu recursos per preparar o continuar les nostres activitats a la pàgina web **evoluciona.org**.

Dissenyats pels nostres investigadors a l'IPHES i adaptats al currículum escolar.

**Duració:** 90 minuts (Adaptable)

**Franja públic:** Dissenyat per primària però adaptable a altres edats.

**Aforament:** Aproximadament 25 alumnes (ens adaptem a grup/classe).

**Espai:** Idealment, un espai obert ampli, d'uns 20m<sup>2</sup>. Per la demostració de foc (opcional) es necessitarà un cubell d'aigua gran.





# INVESTIGACIÓ ARQUEOLÒGICA

Converteix la teva classe en el centre IPHES. Els nens i les nenes exploraran el treball dels investigadors a l'IPHES des de l'aula.

Des de l'excavació arqueològica a la interpretació dels objectes en els laboratoris de l'IPHES. Utilitzant les diferents ciències que utilitzem al centre els alumnes exploraran una visió multifacètica de la vida a la prehistòria: investigant les diferències socials, de gènere, migracions, canvis climàtics, etc.

És una activitat interactiva on els alumnes tindran l'oportunitat d'experimentar els diferents aspectes de l'arqueologia.

## Una activitat immersiva:

Converteix-te en un arqueòleg de l'IPHES. Descobreix sobre la prehistòria excavant i analitzant els artefactes trobats en activitats de laboratori, tal i com ho fan els arqueòlegs del IPHES.

## Interactua amb fòssils i artefactes reals:

Els alumnes tindran la oportunitat de interactuar amb fòssils i rèpliques d'artefactes trobats en les excavacions de l'IPHES.

## Dissenyat per experts i expertes:

El taller ha estat dissenyat amb la col·laboració d'investigadors de l'IPHES: Iván Rey, Marina Lozano, Isabel Expósito y Patricia Martín.

Trobareu recursos per preparar o continuar les nostres activitats a la pàgina web **evoluciona.org**.

Dissenyats pels nostres investigadors a l'IPHES i adaptats al currículum escolar.

**Duració:** 90 minuts (Adaptable)

**Franja públic:** Dissenyat per Cicle superior/ESO però adaptable a altres edats.

**Aforament:** Aproximadament 25 alumnes (ens adaptem a grup/classe).

**Espai:** Classe o espai tancat, Es necessita un espai obert així com 3 taules grans. (Es poden ajuntar taules petites).



# LA PREHISTÒRIA A LES TEVES MANS: Taller d'art prehistòric.

Els nens i nenes experimentaran amb tècniques i pigments prehistòrics. Un taller interactiu on els alumnes exploraran la complexitat de l'art rupestre així com la seva varietat.

L'activitat explora tres aspectes diferents de l'art a la prehistòria: Art rupestre (l'art en coves), art mòbil (en pedres i ossos d'animals) i la roba i ornaments a la prehistòria. També s'exploraran noves idees de gènere en relació a l'art prehistòric.

## Una activitat immersiva:

Aprèn sobre la prehistòria amb arqueologia experimental. Una manera didàctica i immersiva d'entendre el passat.

## Realitza el teu propi art prehistòric:

Els alumnes realitzaran pintura utilitzant pigments naturals i tècniques prehistòriques. Realitzaran art en objectes mòbils amb sílex i utilitzaran petxines i ossos per realitzar collars.

## Pregunta a un expert/a:

Durant l'activitat els alumnes tindran l'oportunitat de preguntar a un expert tots els seus dubtes sobre la prehistòria, l'evolució humana i l'arqueologia.

Trobareu recursos per preparar o continuar les nostres activitats a la pàgina web **evoluciona.org**.

Dissenyats pels nostres investigadors a l'IPHES i adaptats al currículum escolar.

**Duració:** 60 minuts.

**Franja públic:** Dissenyat per primària però adaptable a altres edats.

**Aforament:** Aproximadament 25 alumnes (ens adaptem a grup/classe).

**Espai:** Classe. Una o dues taules grans (es poden ajuntar taules petites).



# ARQUEÒLOGUES REMENANT BROSSA

Sabeu on van a parar totes les vostres deixalles? Les podem fer desaparèixer realment? Us imagineu com gestionaven les escombraries els nostres avantpassats prehistòrics? Creieu que en podem aprendre alguna cosa?

Amb aquesta activitat descobrireu, tot excavant, com es tractaven les deixalles durant la Prehistòria. Després podreu comparar aquesta informació amb el tractament que es fa de la brossa avui en dia, mentre reviseu alguns residus actuals. Finalment, tot jugant, reflexionarem sobre el que hem après i el que cal que ens replantegem de cara al futur.

## Una activitat immersiva:

Descobreix com gestionàvem els nostres residus a la prehistòria i compara amb els residus d'avui en dia d'una manera didàctica i divertida.

## Interactua amb restes arqueològiques:

Excava rèpliques de fòssils i restes arqueològiques i descobreix com treballen les arqueòlogues i arqueòlegs avui en dia.

## Dissenyat per expertes:

El taller ha estat dissenyat per les arqueòlogues Maria Joana Gabucio i Patricia Martín, dues investigadores de l'IPHES.

Trobareu recursos per preparar o continuar les nostres activitats a la pàgina web **evolucionaria.org**.

Dissenyats pels nostres investigadors a l'IPHES i adaptats al currículum escolar.

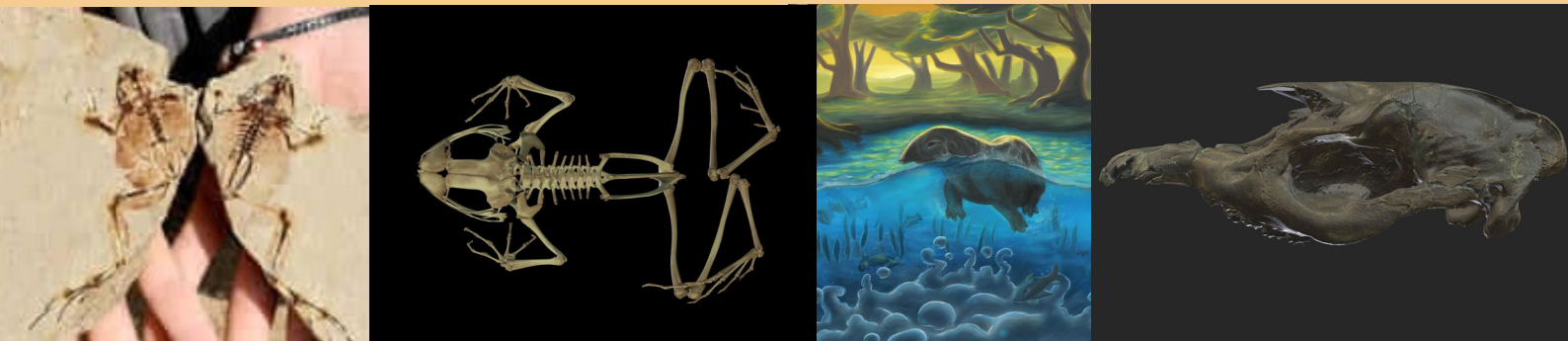
**Duració:** 60 minuts.

**Franja pública:** Dissenyat per Cicle Superior però adaptable a totes les edats.

**Aforament:** Aproximadament 25 alumnes (ens adaptem a grup/classe).

**Espai:** Ens adaptem a l'espai que tingueu disponible.





# Paleontologia i canvi climàtic:

## Explorant el passat per entendre el futur

La Paleontologia estudia el passat de la vida a la Terra a través dels fòssils. Els fòssils animals ens donen informació del paisatge i clima del passat. El 2003 vam començar la nostra investigació al jaciment del Camp dels Ninots (Caldes de Malavella), un jaciment que mostra com era la vida fa 3 milions d'anys. Aquest jaciment ha representat una important font d'informació per a la recerca paleontològica internacional.

En aquest taller descobreix com els paleontòlegs poden descobrir l'impacte del clima en el nostre ecosistema i com els canvis més insignificants poden tenir grans conseqüències.

### Una activitat immersiva:

Aprèn el treball dels paleontòlegs a través d'un taller immersiu, on se't plantejaran activitats basades en estudis paleontològics actuals.

### Interactua amb fòssils:

Els alumnes treballaran amb reproduccions fòssils i reproduccions 3D amb les quals treballen els paleontòlegs de l'IPHES.

### Dissenyat per experts:

Dissenyat per investigadors que treballen al Camp dels Ninots: Adriana Linares, Federica Grandi i Loïc Lebreton.

Trobareu recursos per preparar o continuar les nostres activitats a la pàgina web **evoluciona.org**.

Dissenyats pels nostres investigadors a l'IPHES i adaptats al currículum escolar.

**Duració:** 60 minuts (Adaptable)

**Franja del públic:** Dissenyat per ESO i Batxillerat

**Aforament:** Aproximadament 25 alumnes (ens adaptem a grup/classe).

**Espai:** Classe. **Idealment amb un ordinador i/o projector per mostrar les reproduccions 3D.**



# EXPLORANT L'EVOLUCIÓ HUMANA

És una xerrada pràctica sobre l'evolució humana, principalment des d'un punt de vista biològic, des de fa 7 milions d'anys fins a l'actualitat.

L'objectiu és presentar la història de la nostra espècie en relació amb la resta de primats de la nostra família. També es tracten algunes de les fites més importants de la nostra evolució, com ara el bipedisme, el desenvolupament del cervell, les modificacions a les nostres mans o el llenguatge.

A més, abordarem qüestions d'evolució social, com ara les evidències més antigues de solidaritat o violència entre humans, el comportament simbòlic i l'art, mobilitat i migracions, organització de les tasques en relació amb el gènere i edat, etc.

## Activitat didàctica:

Es tracta d'una activitat didàctica amb bon humor i interacció amb el públic, mitjançant la interacció amb la persona que condueix l'activitat.

## Interactua amb rèpliques fòssils:

Tenim rèpliques de fòssils des de l'origen del nostre gènere fins a l'actualitat, que serveixen per exemplificar les explicacions.

## Pregunta a un expert/a:

Durant l'activitat els alumnes tindran l'oportunitat de preguntar a un expert tots els seus dubtes l'evolució social i humana.

Trobareu recursos per preparar o continuar les nostres activitats a la pàgina web **evolucionaria.org**.

Dissenyats pels nostres investigadors a l'IPHES i adaptats al currículum escolar.

**Duració:** 60 minuts.

**Franja públic:** Dissenyat per ESO/Batxillerat però adaptable a altres edats.

**Aforament:** Aproximadament 25 alumnes (ens adaptem a grup/classe).

**Espai:** Idealment, un espai tancat, pot ser la mateixa classe. Es necessitaran un parell de taules per les rèpliques.