

La caca del pleistoceno

Introducción:

Los humanos de la prehistoria eran cazadores recolectores, es decir, para comer cazaban su carne y recolectaban las verduras y frutas.

Muchos de los animales que cazaban eran migratorios (se desplazaban de lugar), como los ciervos, caballos salvajes y bisontes. La habilidad de encontrar y seguir los animales era muy importante por estos grupos, saber identificar las cacas los podía ayudar mucho!

Los cazadores cazan a herbívoros (comen plantas), pero tienen que evitar carnívoros (comen carne) y omnívoros (comen plantas y carne) o la caza podría acabar mal! Puedes identificar si las cacas pertenecen a un herbívoro, carnívoro u omnívoro?

Instrucciones:

En este dossier encontrarás imágenes y descripciones de diferentes cacas, utilizando la información sobre la caca de los herbívoros, carnívoros y omnívoros. Puedes identificar a qué tipo de animal pertenece la caca? Crees que puedes identificar los animales que han hecho la caca? Observa atentamente la descripción, no olvides mirar la medida!

Actividad opcional: utilizando plastilina (de colores marrones), plastilina blanca (para los huesos) y una variedad de elementos como: hierba, arena, semillas, restos de nueces, etc. Crea tu propia caca, pregunta al resto de la clase si pueden identificar el animal que ha hecho tu caca.

Objetivos didácticos:

Los niños y niñas aprenderán sobre los diferentes animales que vivían en España durante el paleolítico. También aprenderán a identificar las diferencias entre herbívoros, carnívoros y omnívoros.

Adicionalmente los niños y niñas practicarán su habilidad de observación.



Evolucionaria
un projecte de l'IPHES



IPHES[®]

Institut Català de Paleoecologia
Humana i Evolució Social

Carnívoro, herbívoro u omnívoro

Caca de carnívoro (comen carne):

- Aceitosa debido a la grasa.
- Restos de pelo, huesos o escamas de pez.
- Color negra o marrón oscura. (Excepto la de hiena, comen tantos huesos que puede ser blanca!).
- Huele mal.

Caca de herbívoro (comen plantas):

- Restos de plantas.
- Semillas y cáscaras.
- No huele tan mal.
- Color marrón verdoso y marrón claro.

Caca de omnívoro (comen plantas y carne):

- Una mezcla de las dos.
- Puede variar dependiente de la época del año, puesto que su dieta suele cambiar por temporadas.



Evolucionaria
un projecte de l'IPHES



IPHES[®]
Institut Català de Paleoeccologia
Humana i Evolució Social

Respuestas



Mamut



Caballo salvaje



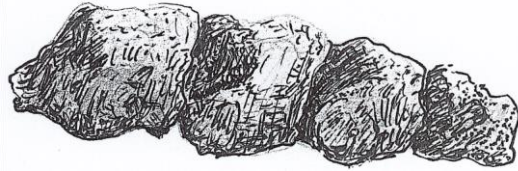
Oso pardo



Hiena



Glotón



León



Ciervo



Bisonte



Lobo



Lince



Lemming



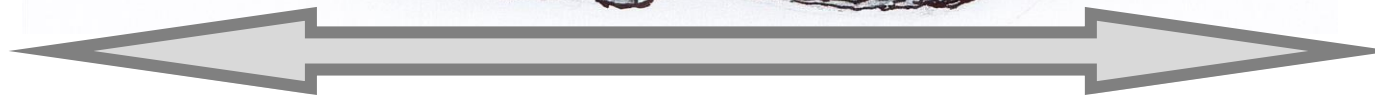
Musaraña



Ratón de campo

Alimentación:

- Herbívoro
- Carnívoro
- Omnívoro



20cm

Animal:

- Mamut
- Caballo salvaje
- Hiena
- Glotón
- León
- Ciervo
- Bisonte
- Lobo
- Lince
- Lemming
- Musaraña
- Ratón de campo

Caca grande, muy pesada, con hierba, musgo, líquenes y semillas.



Alimentación:

- Herbívoro
- Carnívoro
- Omnívoro



22,5cm

Animal:

- Mamut
- Caballo salvaje
- Hiena
- Glotón
- León
- Ciervo
- Bisonte
- Lobo
- Lince
- Lemming
- Musaraña
- Ratón de campo

De color marrón verdoso, húmeda y contiene hierba y paja.



Evolucionaria
un projecte de l'IPHES

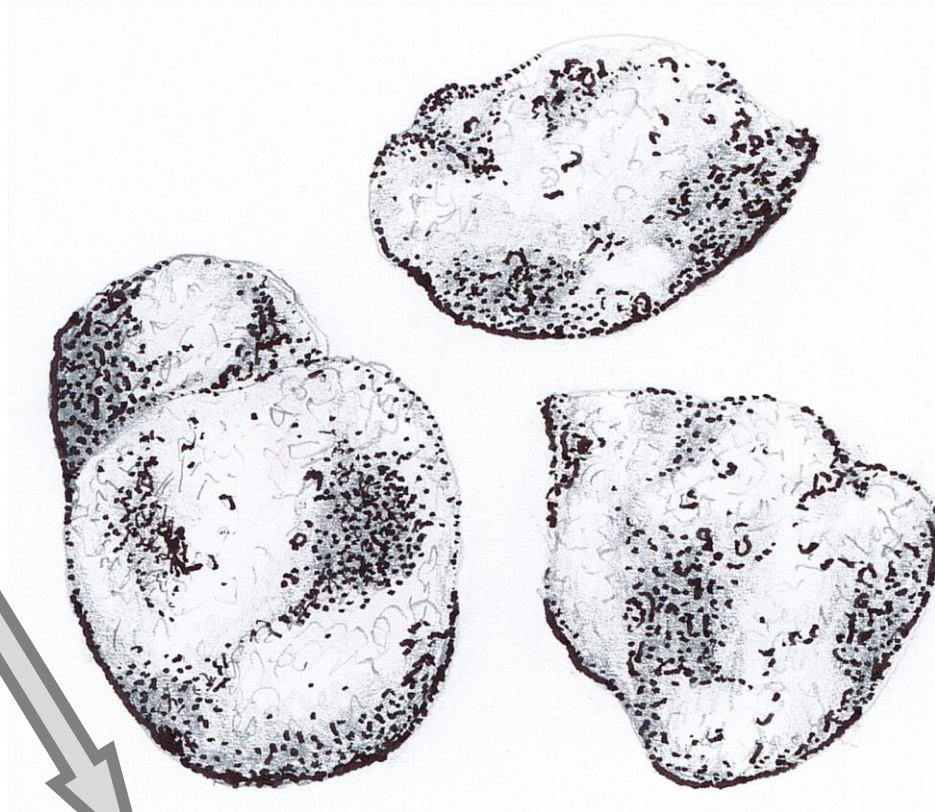


IPHES
Institut Català de Paleoecologia
Humana i Evolució Social

Alimentación:

- Herbívoro
- Carnívoro
- Omnívoro

5cm



Animal:

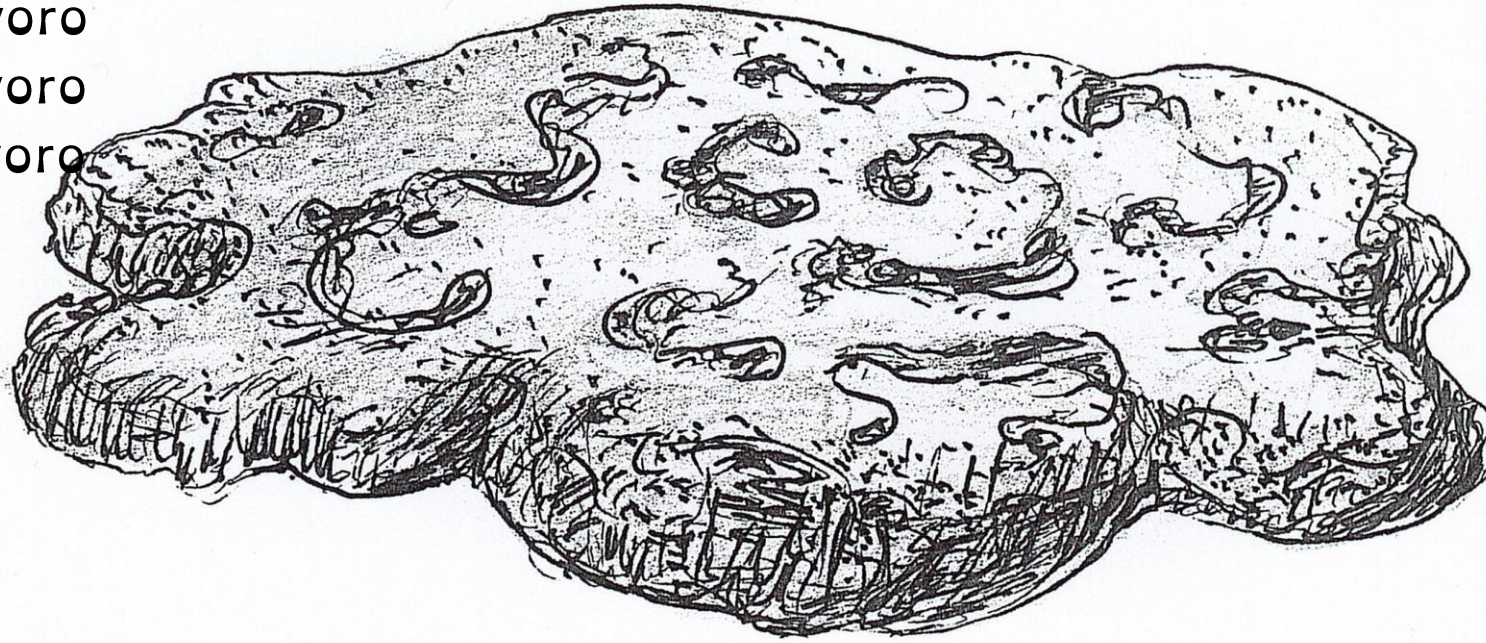
- Mamut
- Caballo salvaje
- Hiena
- Glotón
- León
- Ciervo
- Bisonte
- Lobo
- Lince
- Lemming
- Musaraña
- Ratón de campo

De color marrón y blanco, redondas con trozos de hueso.



Alimentación:

- Herbívoro
- Carnívoro
- Omnívoro



20cm

Animal:

- Mamut
- Caballo salvaje
- Hiena
- Glotón
- León
- Ciervo
- Bisonte
- Lobo
- Lince
- Lemming
- Musaraña
- Ratón de campo

Húmeda y esponjosa, a veces contiene restos de hierba.



Evoluciona
un projecte de l'IPHES



Institut Català de Paleoecologia
Humana i Evolució Social

Alimentación:

- Herbívoro
- Carnívoro
- Omnívoro



10cm

Animal:

- Mamut
- Caballo salvaje
- Hiena
- Glotón
- León
- Ciervo
- Bisonte
- Lobo
- Lince
- Lemming
- Musaraña
- Ratón de campo

4-5cm de grosor, marrón oscura o negra, con muchos pelos y trozos de hueso.



Evoluciona
un projecte de l'IPHES



IPHES[®]

Institut Català de Paleoecologia
Humana i Evolució Social

Alimentación:

- Herbívoro
- Carnívoro
- Omnívoro



14cm

Animal:

- Mamut
- Caballo salvaje
- Hiena
- Glotón
- León
- Ciervo
- Bisonte
- Lobo
- Lince
- Lemming
- Musaraña
- Ratón de campo

Huele dulce, negra y pegajosa, con restos de hueso y pelo, bayas y escamas de pez.



Evolucionaria
un projecte de l'IPHES



Institut Català de Paleoeologia
Humana i Evolució Social

Alimentación:

- Herbívoro
- Carnívoro
- Omnívoro



10cm

Animal:

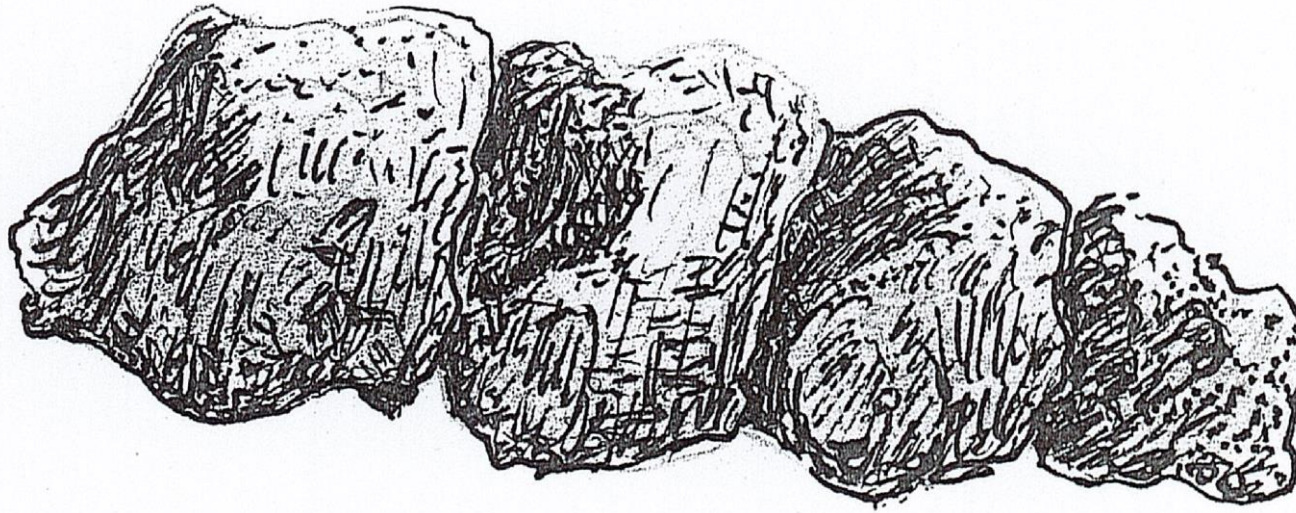
- Mamut
- Caballo salvaje
- Hiena
- Glotón
- León
- Ciervo
- Bisonte
- Lobo
- Lince
- Lemming
- Musaraña
- Ratón de campo

Larga, delgada y apuntada, marrón oscura y negra con muchos pelos.



Alimentación:

- Herbívoro
- Carnívoro
- Omnívoro



14cm

Animal:

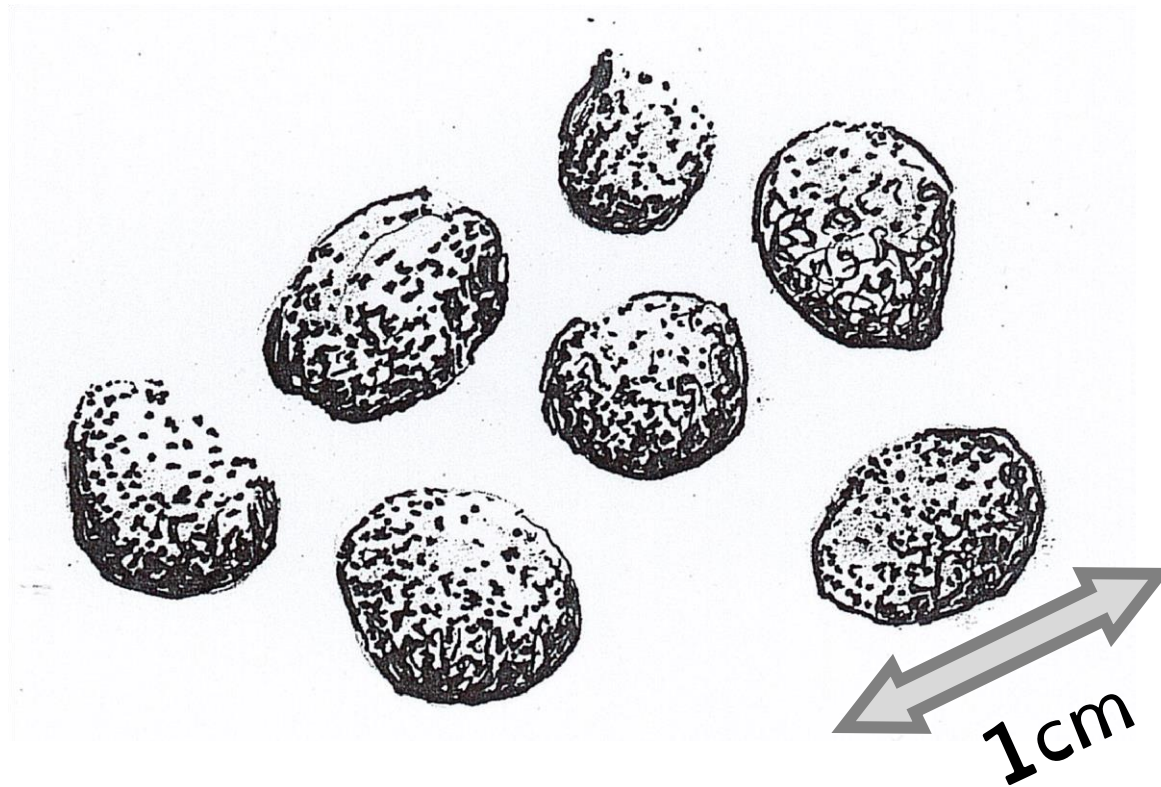
- Mamut
- Caballo salvaje
- Hiena
- Glotón
- León
- Ciervo
- Bisonte
- Lobo
- Lince
- Lemming
- Musaraña
- Ratón de campo

Redondeada, seca y con muchos pelos y trozos de hueso.



Alimentación:

- Herbívoro
- Carnívoro
- Omnívoro



Animal:

- Mamut
- Caballo salvaje
- Hiena
- Glotón
- León
- Ciervo
- Bisonte
- Lobo
- Lince
- Lemming
- Musaraña
- Ratón de campo

Cacas secas, muchas apiladas, con restos de hierba.



Alimentación:

- Herbívoro
- Carnívoro
- Omnívoro



11,5cm

Animal:

- Mamut
- Caballo salvaje
- Hiena
- Glotón
- León
- Ciervo
- Bisonte
- Lobo
- Lince
- Lemming
- Musaraña
- Ratón de campo

Redondeada, seca y con muchos pelos y trozos de hueso.



Alimentación:

- Herbívoro
- Carnívoro
- Omnívoro



Animal:

- Mamut
- Caballo salvaje
- Hiena
- Glotón
- León
- Ciervo
- Bisonte
- Lobo
- Lince
- Lemming
- Musaraña
- Ratón de campo

Cacas pequeñas y apuntadas que contienen trozos de insectos.



Evolucionaria
un projecte de l'IPHES

Alimentación:

- Herbívoro
- Carnívoro
- Omnívoro



Animal:

- Mamut
- Caballo salvaje
- Hiena
- Glotón
- León
- Ciervo
- Bisonte
- Lobo
- Lince
- Lemming
- Musaraña
- Ratón de campo

Muchas cacas, secas, contienen semillas.



Alimentación:

- Herbívoro
- Carnívoro
- Omnívoro



Animal:

- Mamut
- Caballo salvaje
- Hiena
- Glotón
- León
- Ciervo
- Bisonte
- Lobo
- Lince
- Lemming
- Musaraña
- Ratón de campo

Cacas secas, de color marrón claro, con semillas y hierbas.



Idea inspirada en las actividades de Creswell Crags Archaeological Park

